

TÊXTEIS

Seda



Algodão



Linho



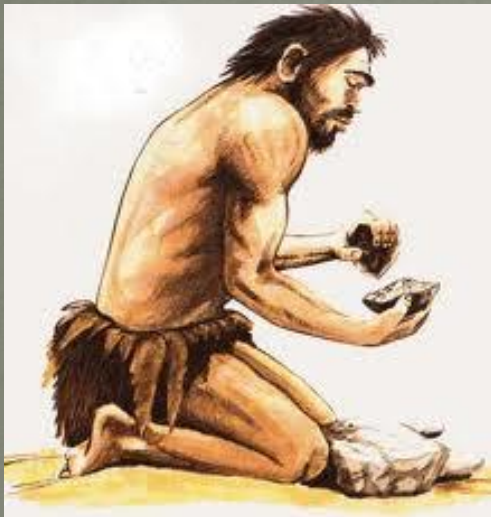
Sisal



Lã



À mais ou menos 27.000 anos atrás, o Homem começou a usar roupas para se proteger , aproveitando as peles dos animais, para cobrir o corpo



Mas essas peles à medida que eram usadas, endureciam e ficava quase impossível de vesti-las

Na região da Mesopotâmia (3.000 a.C.) surgiram os primeiros povos que começaram a utilizar fibras vegetais e animais (lãs e pêlos foram penteados, compactados e costurados) com a finalidade de construir tecidos, vestuário, calçado etc.



Tecido



Sandálias

Vestuário



Flor

O Linho (transformação)



Planta

Cardar/Ripar/ Tascar



Fiar



Tear artesanal



Tecido (Linho) no
tear

O Algodão

Flor



Fruto do algodoeiro



Fiação do algodão



Fio de algodão



Tecido de algodão



A Lã



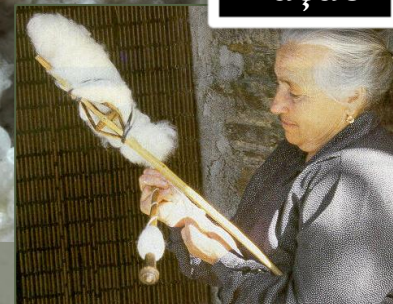
Tosquia



Lã cardada



Fiação



Novelos (lã)

Tear



Tecidos (lã)



Confecção manual
(tricô/croché)



O que fazer para evitar que a lã estrague, encolha ou fique larga demais?



1. Em hipótese alguma lave na máquina. Você pode acabar com os fios!



2. Não deixe de molho. No máximo, passe a lã num balde com amaciante. Coisa de 5 minutos.



3. Lave sua lã com sabão de côco. Em seguida, enxague.



4. Deixe secar na horizontal sobre uma toalha



5. Não estenda a lã no varal



6. Não use a secadora.

A Seda



Bicho-da-seda

Casulos



Lavagem do casulo



Fiação Industrial



Secagem antes do tingimento



Secagem após o tingimento



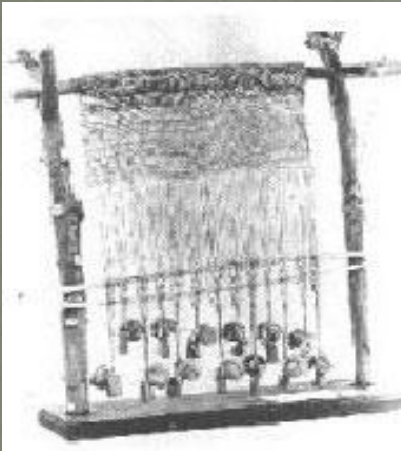
Fio



TECELAGEM

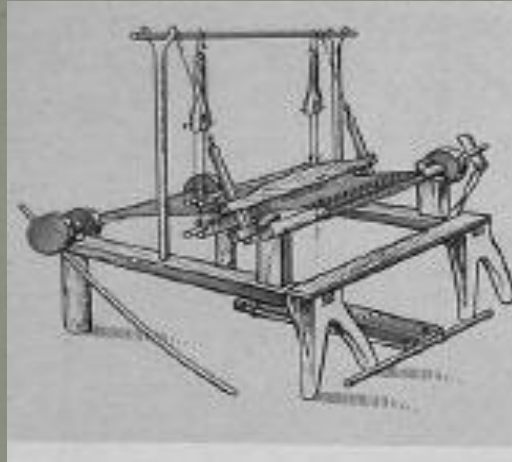
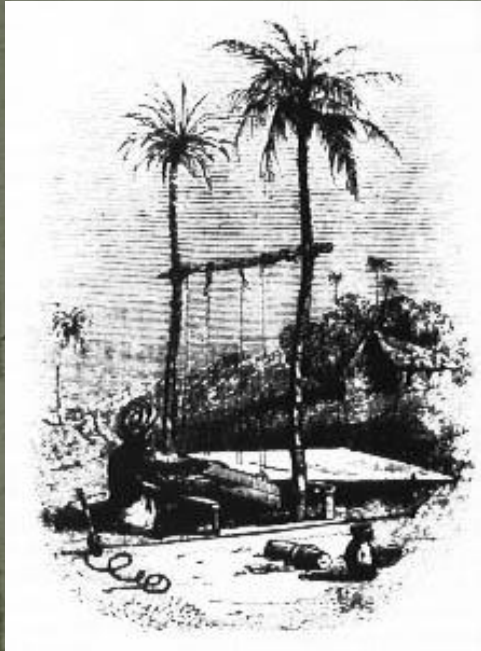


Provavelmente o 1º tear foi uma estrutura vertical construída de galhos, na qual os fios eram pendurados e esticados enquanto outros eram entrelaçados manualmente, criando um tecido rústico



Tecelagem é o nome dado a atividade de fabrico de tecidos mais antiga, ainda praticada

Exemplos da evolução dos teares manuais utilizados na fabricação de tecidos



Hoje em dia a maior parte dos teares produzem mais de 1 m de tecido, cada 3 minutos

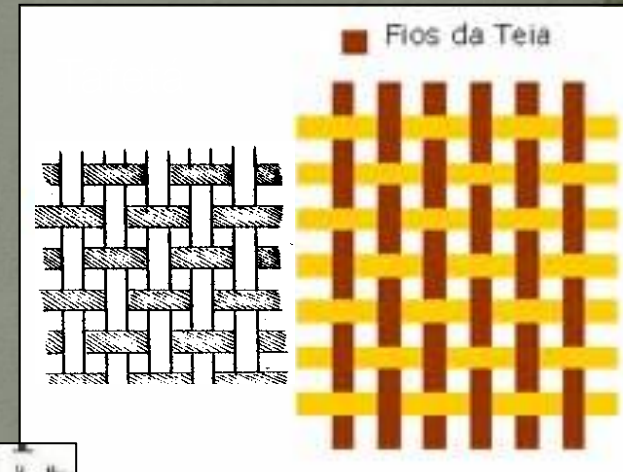


É através da tecelagem que os fios se entrelaçam dando origem a um tecido. Os fios que formam o tecido são:

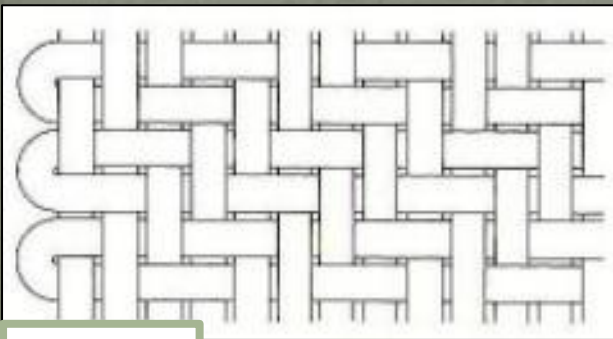
Teia - os posicionados no sentido do comprimento do tecido

Trama - os que se posicionam no sentido da largura do tecido

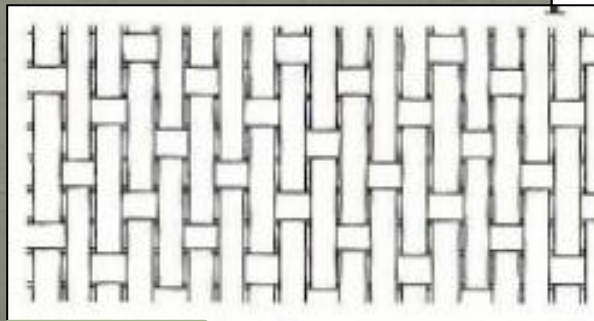
A estrutura mais simples de entrelaçamento entre os fios da **teia** e os da **trama** designa-se por **tafetá**



Existem outras estruturas muito comuns



Sarja



Cetim

Construção de um tear em cartão/técnica da tecelagem



Utensílios e Material



Tear de cartão



Linha de algodão



Lãs



Tesoura



Pente



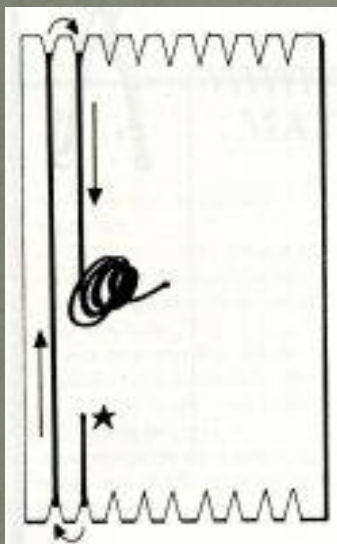
Agulha de cozer lã



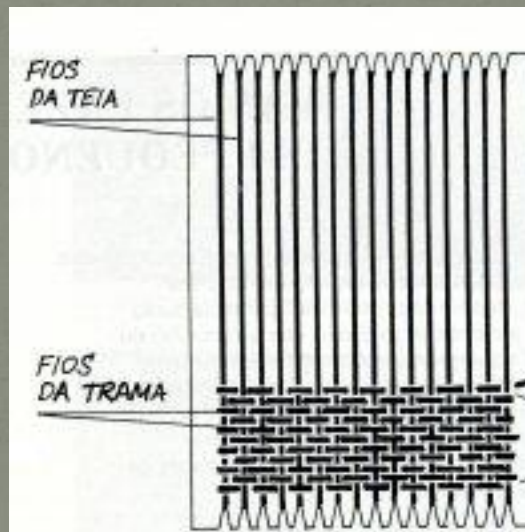
1º Fazem-se marcações no cartão (tear) à distância de 0,5 cm



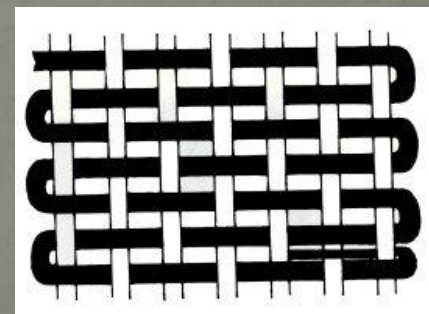
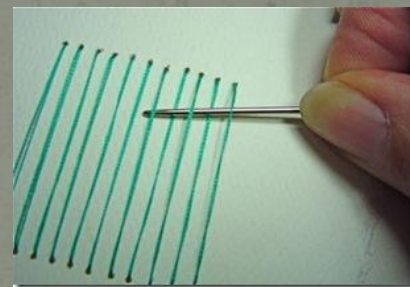
2º Nas duas extremidades do tear, faz-se pequenos cortes paralelos (ranhuras)



3º monta-se o fio da **teia**, passando este pelas ranhuras



4º começa-se a tecer o fio da **trama**



Ponto tafetá

Exemplos de trabalhos

